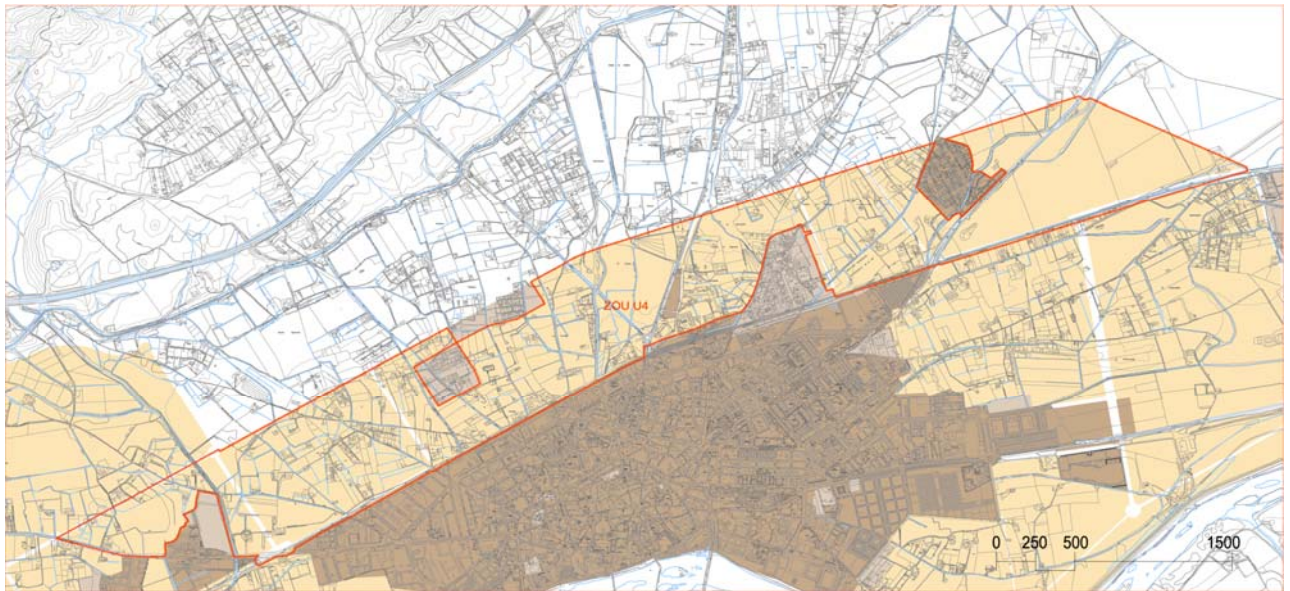


ZOU U4

NOMBRE	ENSANCHE NORTE	USO GLOBAL	RESIDENCIAL
DESCRIPCIÓN	Nueva área residencia de media densidadl que cubre la práctica totalidad del crecimiento del tejido urbano al norte de la vía ferroviaria. Tipología de vivienda colectiva, compatible con usos terciario-comerciales.		

DELIMITACIÓN EN PLANO PARCELARIO



DATOS BÁSICOS (O.E.)

Superficie de ZOU (Has.)	404,37 Ha
Superficie total edificable de uso residencial (m2)	1.453.073 m2
Superficie edificable total (m2)	1.529.551 m2
Índice de edificabilidad residencial de la ZOU con el POM (m2/m2)	0,36 m2/m2
Densidad media bruta de vivienda	54 viv/ha

ESTÁNDARES DE SUELO DOTACIONAL PÚBLICO DE ZOU EN SUELO RESIDENCIAL art, 31 TRLOTAU y art. 22.2 RP (O.E.)

Zonas verdes públicas

Reserva de sistemas locales de zonas verdes a cumplir si e < 0,6 m2/m2 (10% sup. Total ordenada)	404.368 m2
Reserva de sistemas locales de zonas verdes a cumplir si e > 0,6 m2/m2 (18 m2 suelo/ 100 m2 edificados)	0 m2
Total reservas sistemas locales de zonas verdes	

Equipamientos públicos

Reserva de equipamientos públicos a cumplir (20 m2 suelo/ 100 m2 edificados)	305.910 m2
--	------------

