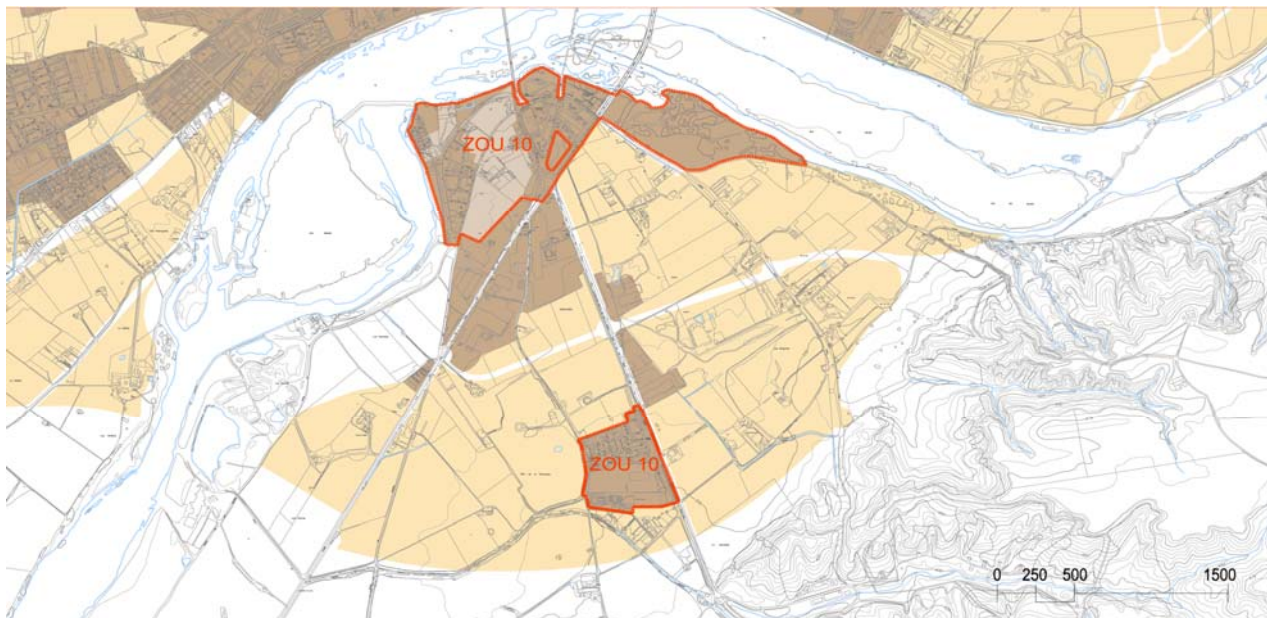


NOMBRE	TALAVERA SUR	USO GLOBAL	RESIDENCIAL
DESCRIPCIÓN	Área homogénea residencial. Tipologías existentes con ordenanza de Barrio (BR) y nuevas a desarrollar a partir del PERI "El Paredón", en su mayor parte unifamiliares de baja densidad. Se incluye también el espacio verde público del Parque de los Sifones. Las áreas residenciales están edificadas en más de dos terceras partes de su superficie.		

DELIMITACIÓN EN PLANO PARCELARIO



DATOS BÁSICOS (O.E.)

Superficie de ZOU (Has.)	55,34 Ha
Superficie total edificada de uso residencial (m2)	85.712 m2
Incremento de superficie edificada en SUNC (m2)	0 m2
Superficie edificada total (m2)	95.236 m2
Índice de edificabilidad residencial de la ZOU (m2/m2)	0,15 m2/m2
Densidad media bruta de vivienda	15 viv/ha

ESTÁNDARES DE CALIDAD URBANA

Sistemas Generales

Superficie de sistemas generales de zonas verdes existentes	163.097 m2
Superficie de sistemas generales de equipamientos / infraestructuras existentes	0 m2
Total sistemas generales	163.097 m2

Sistemas Locales

Superficie de sistemas locales de zonas verdes existentes	28.914 m2
Superficie de sistemas locales de equipamientos / infraestructuras existentes	25.422 m2
Total sistemas locales	54.336 m2

ESTÁNDARES DE SUELO DOTACIONAL PÚBLICO DE SUNC EN SUELO RESIDENCIAL art. 21.4 A RP (O.E.)

Superficie de zonas verdes previstas en SUNC

Reserva de zonas verdes a cumplir si $e < 0,6$ m2/m2 (10% sup. Total ordenada)	11.147 m2
Reserva de zonas verdes a cumplir si $e > 0,6$ m2/m2 (18 m2 suelo/ 100 m2 edificados)	0 m2

Superficie de equipamientos públicos previstos en SUNC

Reserva de equipamientos públicos a cumplir (20 m2 suelo/ 100 m2 edificados)	16.060 m2
--	-----------

