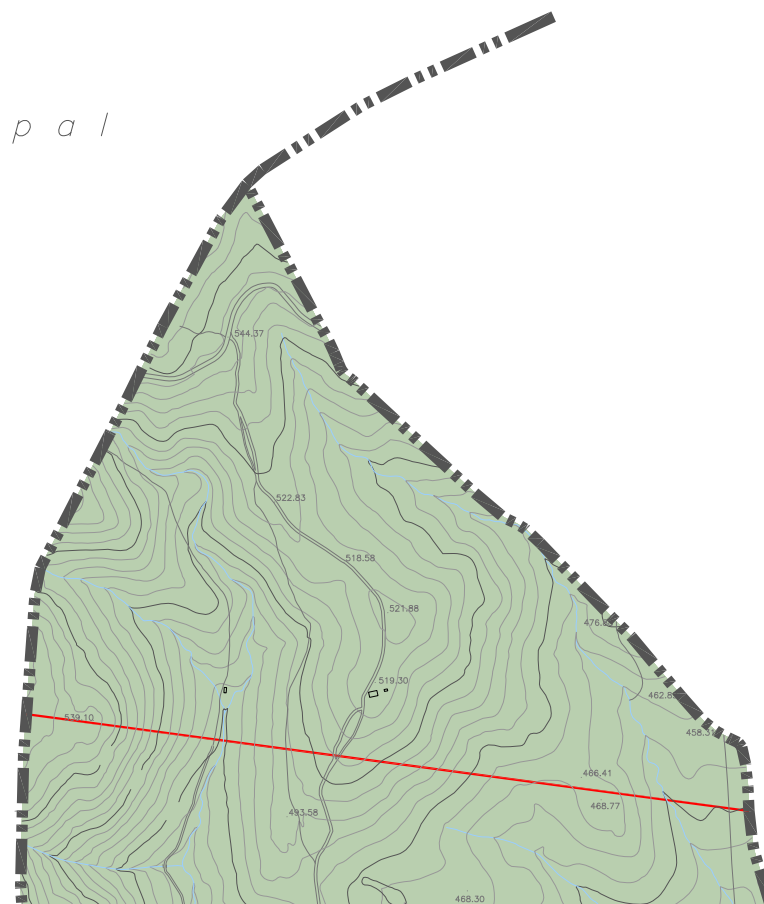
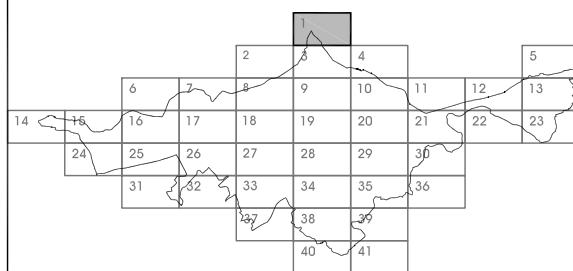


Término Municipal
de Segurilla

Término Municipal
de Pepino



Distribución Hojas 1/10000



CLASIFICACIÓN DEL SUELO URBANO Y URBANIZABLE (O.E.)

- URBANO**
- CONSOLIDADO
 - NO CONSOLIDADO

- URBANIZABLE**
- URBANIZABLE

SISTEMAS GENERALES (O.E.)

- COMUNICACIONES
- DOTACIONES Y EQUIPAMIENTOS COMUNITARIOS
- ESPACIOS LIBRES

CATEGORÍAS DEL SUELO RÚSTICO (O.E.)

- RÚSTICO DE RESERVA**
- RÚSTICO DE RESERVA
- NO URBANIZABLE DE ESPECIAL PROTECCIÓN**
- PROTECCIÓN AMBIENTAL**
- * VÍAS PECUARIAS
 - RIBERAS Y DOMINIO PÚBLICO HIDRÁULICO
- PROTECCIÓN PAISAJÍSTICA**
- PAISAJÍSTICA
 - REGENERACIÓN PAISAJÍSTICA
- PROTECCIÓN DE INFRAESTRUCTURAS Y EQUIPAMIENTOS**
- INFRAESTRUCTURAS Y EQUIPAMIENTOS
- PROTECCIÓN NATURAL**
- NATURAL
 - L.I.C. (Lugar de Interés Comunitario)
- PROTECCIÓN ESTRUCTURAL**
- AGRÍCOLA
 - ACTIVIDADES EXTRACTIVAS
- PROTECCIÓN CULTURAL**
- CULTURAL

OTRAS DETERMINACIONES (O.E.)

- LÍMITE ÁMBITOS DE ORDENACIÓN URBANÍSTICA
 - LÍMITE TÉRMINO MUNICIPAL
 - LÍMITE URBANO
 - * RED EXISTENTE MEDIA TENSION 45 kV
 - * RED EXISTENTE ALTA TENSION 220-400 kV
 - * RED EXISTENTE MEDIA TENSION 22 kV
 - * RED DE GAS
- * Se aplicarán las determinaciones en materia de afectaciones y servidumbres contenidas en la legislación vigente
- ** Las zonas de afectación de las líneas eléctricas de alta tensión se clasificarán como SRNUEP de Infraestructuras

DETERMINACIONES COMPLEMENTARIAS



PLAN DE ORDENACIÓN MUNICIPAL
DE TALAVERA

DOCUMENTO DE APROBACIÓN DEFINITIVA
ORDENACIÓN
Febrero 2010

CLASIFICACIÓN del suelo y SISTEMAS GENERALES
ORDENACIÓN ESTRUCTURAL

e: 1/10000 050100200400 m

Dirección Técnica: José M^o Ezquaga, doctor arquitecto.