

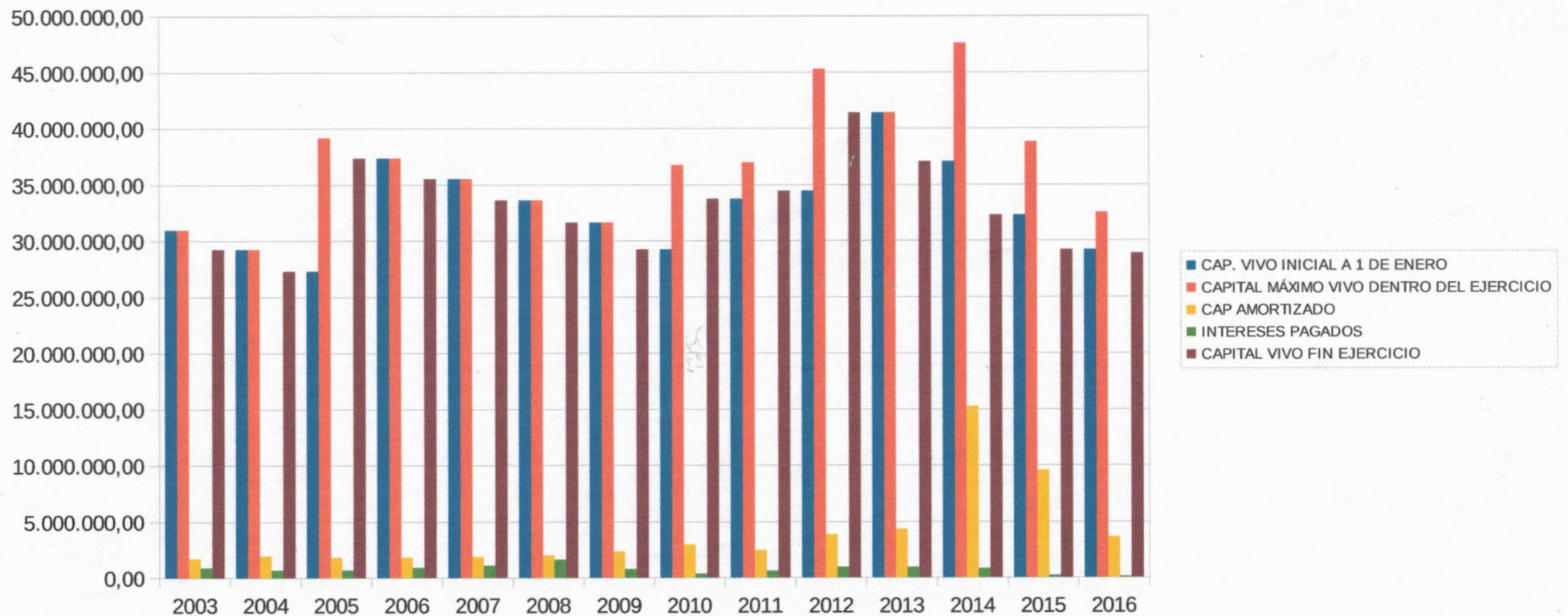


**EXCMO. AYUNTAMIENTO DE
TALAVERA DE LA REINA
CONCEJALÍA DE HACIENDA
TESORERÍA**

Plaza Juan de Mariana, núm. 8
45600 Talavera de la Reina (Toledo)
Teléfono 925 72 01 59
Fax 925 82 70 74
Correo electrónico: tesorero@aytotalaveradelareina.es

Expediente núm.: 64/2017TES
Dpcho.: GCM
Fecha: 15-03-2017
Asunto: Indicador de transparencia nº 46

**INDICADOR DE TRANSPARENCIA Nº 46
EVOLUCION DE LA DEUDA EN COMPARACIÓN CON EJERCICIOS ANTERIORES**



**AYUNTAMIENTO DE TALAVERA DE LA REINA
- TESORERÍA -**

AÑO	CAP. VIVO INICIAL A 1 DE ENERO	CAPITAL MÁXIMO VIVO DENTRO DEL EJERCICIO	CAP AMORTIZADO	INTERESES PAGADOS	% INT. SOBRE CAP. MÁXIMO	CAPITAL VIVO FIN EJERCICIO
2003	30.972.037,99	30.972.037,99	1.717.545,74	899.324,33	2,90	29.254.492,25
2004	29.254.492,25	29.254.492,25	1.947.509,21	684.356,06	2,34	27.306.983,04
2005	27.306.983,04	39.170.920,19	1.808.102,77	689.302,88	1,76	37.362.817,42
2006	37.362.817,42	37.362.817,42	1.829.943,48	907.357,39	2,43	35.532.873,94
2007	35.532.873,94	35.532.873,94	1.884.989,49	1.113.687,44	3,13	33.647.884,45
2008	33.647.884,45	33.647.884,45	2.011.749,52	1.630.642,50	4,85	31.636.134,93
2009	31.636.134,93	31.636.134,93	2.378.722,64	783.998,16	2,48	29.257.412,29
2010	29.253.476,21	36.753.476,21	3.002.429,27	374.416,44	1,02	33.751.046,94
2011	33.751.046,94	36.980.543,72	2.499.185,41	611.326,84	1,65	34.481.358,31
2012	34.481.358,31	45.304.978,38	3.884.726,31	969.339,12	2,14	41.420.252,07
2013	41.420.252,07	41.420.252,07	4.338.269,17	949.162,15	2,29	37.081.982,90
2014	37.081.982,90	47.601.288,82	15.285.143,05	829.625,69	1,74	32.316.145,77
2015	32.316.145,77	38.796.914,99	9.583.639,01	207.502,31	0,53	29.213.275,98
2016	29.213.275,98	32.548.275,98	3.653.658,73	125.287,40	0,38	28.894.617,25

- Indicador confeccionado por la Tesorería municipal en la fecha que figura en el encabezamiento.