

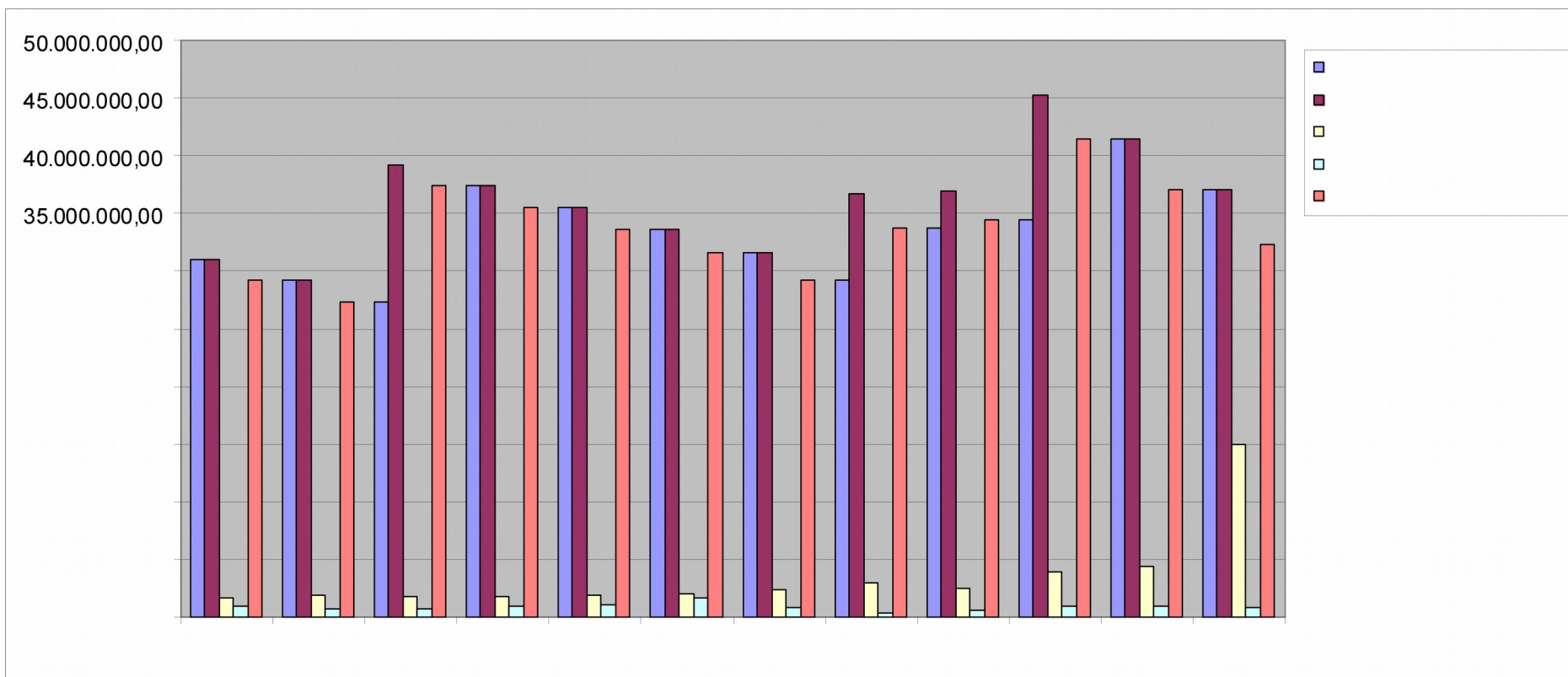


**EXCMO. AYUNTAMIENTO DE
TALAVERA DE LA REINA
CONCEJALÍA DE HACIENDA
TESORERÍA**

Plaza Juan de Mariana, núm. 8
45600 Talavera de la Reina (Toledo)
Teléfono 925 72 01 59
Fax 925 82 70 74
Correo electrónico: tesorero@aytotalaveradelareina.es

Expediente núm.: 51/2015 TES AYTO
Dpcho.: GCM
Fecha: 19-03-2015
Asunto: Indicador de transparencia nº 45

INDICADOR DE TRANSPARENCIA Nº 45 EVOLUCION DE LA DEUDA EN COMPARACIÓN CON EJERCICIOS ANTERIORES



**AYUNTAMIENTO DE TALAVERA DE LA REINA
- TESORERÍA -**

**EVOLUCION DE LA DEUDA A LARGO
PLAZO**

EJERCICIO	CAPITAL VIVO INICIAL	INCREMENTO CAPITAL	CAPITAL VIVO EN EL EJERCICIO	CAPITAL AMORTIZADO	INTERESES	% INTERESES SOBRE CAPITAL	CAPITAL VIVO FIN EJERCICIO
2003	30.972.037,99 €		30.972.037,99 €	1.717.545,74 €	899.324,33 €	2,90%	29.254.492,25 €
2004	29.254.492,25 €		29.254.492,25 €	1.947.509,21 €	684.356,06 €	2,34%	27.306.983,04 €
2005	27.306.983,04 €	11.863.937,15 €	39.170.920,19 €	1.808.102,77 €	689.302,88 €	1,76%	37.362.817,42 €
2006	37.362.817,42 €		37.362.817,42 €	1.829.943,48 €	907.357,39 €	2,43%	35.532.873,94 €
2007	35.532.873,94 €		35.532.873,94 €	1.884.989,49 €	1.113.687,44 €	3,13%	33.647.884,45 €
2008	33.647.884,45 €		33.647.884,45 €	2.011.749,52 €	1.630.642,50 €	4,85%	31.636.134,93 €
2009	31.636.134,93 €		31.636.134,93 €	2.378.722,64 €	783.998,16 €	2,48%	29.257.412,29 €
2010	29.253.476,21 €	7.500.000,00 €	36.753.476,21 €	3.002.429,27 €	374.416,44 €	1,02%	33.751.046,94 €
2011	33.751.046,94 €	3.229.496,78 €	36.980.543,72 €	2.499.185,41 €	611.326,84 €	1,65%	34.481.358,31 €
2012	34.481.358,31 €	10.823.620,07 €	45.304.978,38 €	3.884.726,31 €	969.339,12 €	2,14%	41.420.252,07 €
2013	41.420.252,07 €		41.420.252,07 €	4.338.269,17 €	949.162,15 €	2,29%	37.081.982,90 €
2014	37.081.982,90 €		37.081.982,90 €	14.980.828,90 €	829.625,69 €	2,24%	32.316.145,77 €

- Indicador confeccionado por la Tesorería municipal en la fecha que figura en el encabezamiento.